

специальный проект



Февраль — особый месяц. На улице холодно, а сердце теплеет в ожидании весны, любви... Кое-кто любовь уже нашел. Акрам, вчерашний детдомовец, считает, что ему повезло. Ведь у него есть Алёна, и теперь появился дом. Не детский дом — взрослый, собственный! Только вот как типовую «однушку» превратить в уютное семейное гнездо, он пока не знает.

Журнал «Мой любимый дом» объявляет о начале специального проекта. Его участники — молодые люди, воспитанники одного из детских домов г. Москвы Акрам и Алёна. Ребята учатся в строительном колледже по специальностям «Дизайнер интерьера» и «Реставратор-лепщик». К своему 18-летию, как положено по закону, Акрам получил 1-комнатную квартиру в новом доме и сразу приступил к оформлению собственного жилища. Идей много, а опыта нет. Оборвал вместе с подругой обои, которые,

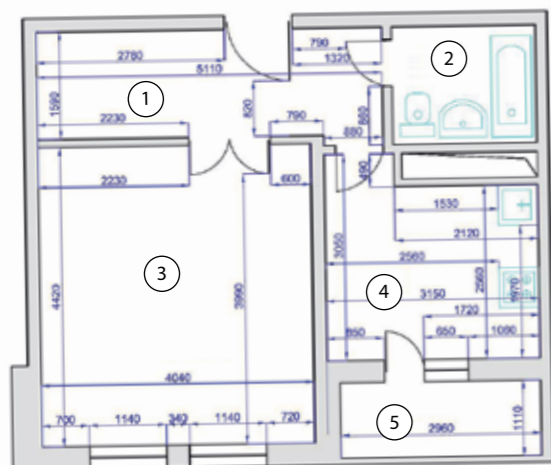
ВЗРОСЛЫЙ ДОМ

честно говоря, и сами уже готовы были свалиться со стены. Снял дверь, отделяющую прихожую от комнаты... Что дальше? Пошел в магазин покупать стройматериалы. Оказалось, обои нынче дороги. Не говоря уже о дверях.

Мы решили помочь начинающим самостоятельную жизнь молодым согражданам получить необходимые навыки, умения в отделке помещений и, конечно же, обрести столь желанный домашний уют.

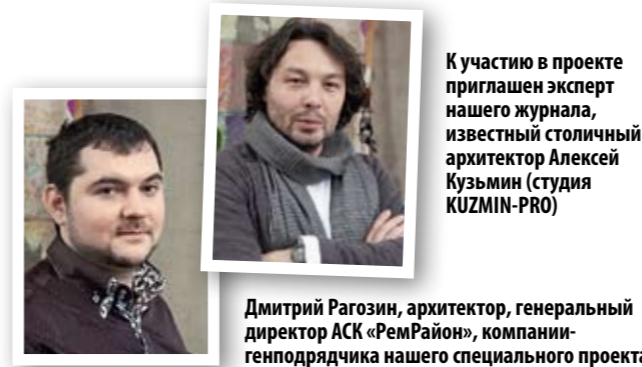
Идея проекта

Редакция приглашает партнеров — профессиональных архитекторов, дизайнеров, технологов, строителей, менеджеров крупных торговых и производственных компаний. Привлекает производителей качественных товаров для обустройства дома. Общими усилиями (при активном участии Акрама и Алёны!) создается и реализуется проект перепланировки квартиры. У ребят появляется удобное красивое жилище, а заодно полезный житейский и профессиональный опыт. И это наша главная цель. Кроме того, в ходе работ мы готовим подробные фоторепортажи и публикуем серию мастер-классов в журнале, рас-



ПЛАН КВАРТИРЫ

1. Прихожая — 8,2 кв. м
2. Ванная комната — 3,75 кв. м
3. Комната — 17,85 кв. м
4. Кухня — 8,7 кв. м
5. Остекленная лоджия — 3,1 кв. м



Дмитрий Рагозин, архитектор, генеральный директор АСК «РемРайон», компании-генподрядчика нашего специального проекта



К участию в проекте приглашен эксперт нашего журнала, известный столичный архитектор Алексей Кузьмин (студия KUZMIN-PRO)

Наши эксперты



Надежда Лазарева, директор Международной Школы Дизайна



Александр Данильченко, руководитель направления «Водонагреватели» ГК «Русклимат»



Сергей Беликов, руководитель Учебного Центра «Русклимат Вент»



Евгений Кулик, коммерческий директор компании «Тоскана дизайн»



Евгений Сухов, технолог, ведущий специалист службы поддержки компании «Ивсил Евро Трейд»



Григорий Водолазов, генеральный директор компании «Алгоритм»



Татьяна Печалина, руководитель отдела маркетинга Sandy Hoover Group



Максим Морозов, технический эксперт компании Jacob Delafon



Василий Шведюк, старший менеджер розничных продаж компании «Сунержа»

Международная Школа Дизайна предоставила ребятам гранты для обучения на своих спецкурсах. Акрам и Алёна сами выбрали программы

Вот что мы сможем сделать вместе:

- * разработать дизайн-проект помещений и квартиры в целом;
- * оборудовать современные ванную и кухню;
- * обустроить гостиную, рабочую и спальную зоны;
- * организовать прихожую и гардеробную;
- * сделать лоджию жилой;
- * заменить напольные покрытия на более экологичные;
- * найти интересные решения для стен и потолков;
- * создать многофункциональную систему освещения;
- * установить новые двери;
- * обеспечить безопасность.

Что мы НЕ будем делать

Мы принципиально не будем заниматься перепланировкой, делать новые дверные проемы, объединять лоджию с кухней или кухню с комнатой, выводить центральное отопление на лоджию.

Московский регион — один из немногих в России, где сирот реально обеспечивают жилплощадью

Мы уверены, что команда экспертов будет пополняться и к моменту завершения проекта увеличится в несколько раз

различных строительных и отделочных материалов, оборудовании, о технических новинках для дома, оригинальных предметах интерьера.

Строим планы

В целом Акраму очень нравится его квартира. Это «однушка» 38,5 кв. м в новом панельном доме серии ГМС 2001. Все помещения (кроме прихожей и лоджии) квадратные. Кухня — 8,7 кв. м,

ска- зыва- ем читате- лям о

применении

комната — 17,85 кв. м, санузел совмещенный, зато довольно просторный — почти 4 кв. м. Мечта! «Минусы» тоже имеются, и все они связаны с качеством современного строительства и «муниципальной» отделки.

Запросы у хозяина скромные. Хочется, чтобы плитка и обои не отваливались, из щелей и окон (деревянные рамы со стеклопакетами) не дуло, от запаха линолеума не болела голова. Что еще? Ну, еще чтобы душ нормальный был, а то пластиковый шланг переломился в двух местах... Еще надо понять, как же лучше зонировать квартиру, где разместить рабочее место с компьютером — в спальне, на кухне или на лоджии? Да, и кстати, где спальня-то будет — в кухне или в комнате?

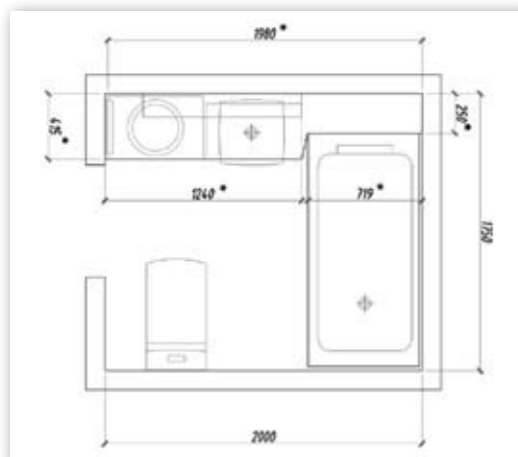
Текст: Лидия Чечёга, фото: Александр Александров

1 очередь ремонта

ВАННАЯ



Презентация дизайн-проекта ванной комнаты



В данной ситуации ванная требовала незамедлительного вмешательства. Душа нет, кран течет... Архитектор Алексей Кузьмин разработал проект, делающий санузел максимально функциональным. Мы полностью заменим сантехнику, появится красивая мебель (все это предоставляет компания Jacob Delafon). Вместо старой «стиралки» подключим суперсовременную узкую интеллектуальную модель Candy GO4 2107 LMW с большой загруз-



Дверца ревизионного люка слишком велика. Мы установим потайной люк 400 x 600 мм (производство компании «Алгоритм») под облицовку плиткой. Доступ под новую ванну будет открывать люк 400 x 400 мм — тоже алгоритмовский, но другой системы

На заметку

Под «муниципальной» отделкой — голый бетон? Вот почему отваливались обои и плитка! На заводе при производстве панелей опалубку обрабатывают специальным составом, чтобы железобетонные изделия лучше отлипали от форм. Без грунтовки глубокого проникновения эту проблему не победить.



Технолог Евгений Сухов консультирует мастера Виктора Коломейца («РемРайон») по применению сухих смесей «Ивсил»

кой, защитой от перелива и 12 программами стирки. Неприглядную трубу полотенцесушителя уберем — на стене будет поблескивать сталью дизайнер-радиатор «Богемия» 600 x 300 (уникальная компактная модель от российской компании «Сунержа»). Неприятные запахи поручим удалять вентилятору Electrolux EAFM-100TH с декоративной съемной панелью. Ну а благодаря установке проточного водонагревателя Electrolux SP 13 ELITEC мощностью 13 кВт в обновленной ванной горячая вода будет всегда (вентилятор и водонагреватель от компании «Русклимат»).

РАСКЛАДКА ПЛИТКИ

1 Fancy Coconut	6 м²	4 Fancy Cream Matt	11 м²
2 Fancy Orange Square 30шт.		5 Fancy Orange Matt	0.5 м²
3 Fancy Apple	1.5 м²	6 Fancy Apple Matt	0.5 м²

Примечание: количество плитки дано без запаса

Как подобрать плитку

Главное здесь — концептуальная идея. Архитектор основывался на цветовых предпочтениях молодых хозяев. В то же время хотелось, чтобы их жизнь протекала в более позитивной атмосфере. Искали яркие, но не кричащие цвета. И нашли — компания «Тоскана Дизайн» предоставила плитку производства Atlas Concorde (Италия) коллекция Fancy. Сочиняя раскладку (последовательность элементов разных цветов и фактур), не рекомендуется оформлять все стены одинаково активным рисунком. Использовать слишком много типоразмеров тоже не стоит.



В нашем случае все элементы плитки 20 x 20 см



Все сухие смеси для нашего проекта любезно предоставил отечественный производитель — компания «Ивсил Евро Трейд». В следующих выпусках, в мастер-классах, мы подробно расскажем об их применении

Какие материалы нужны для облицовки

Безусловно, потребуется грунтовка глубокого проникновения — это раз. Стены кривые, а значит, нужна штукатурка или шпаклевка — это два. Плитку не положишь без плиточного клея и затирки — это три и четыре. Раз речь идет о «мокрое» помещении, необходимо выполнить гидроизоляцию — пять. В данном случае все усложняется исходным состоянием стен: в ванной (в отличие от других помещений) они оштукатурены и выкрашены краской, и эта отделка плохо поддается демонтажу. Поэтому подбор смесей особый. ●